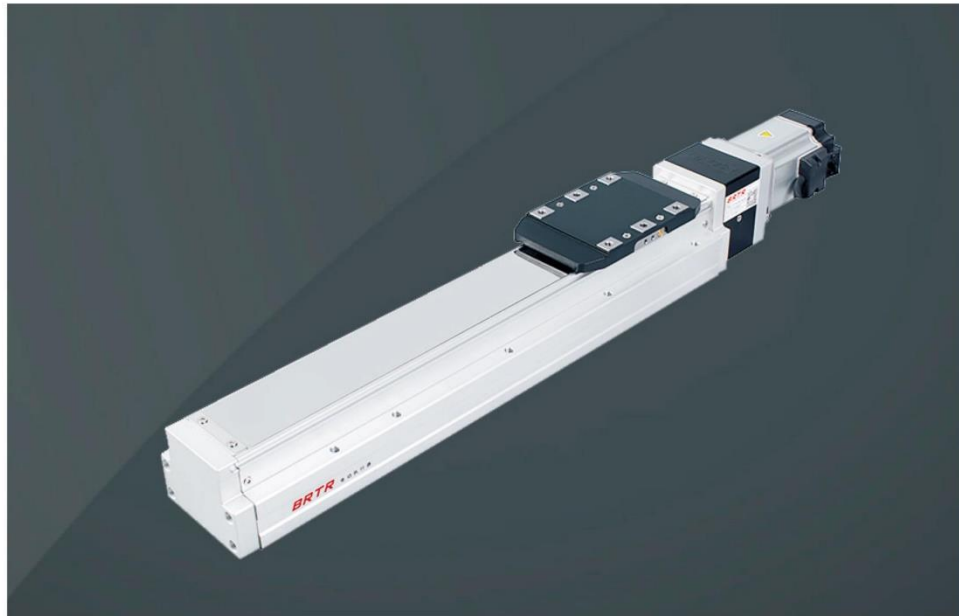


BTH80 单轴/1-axis

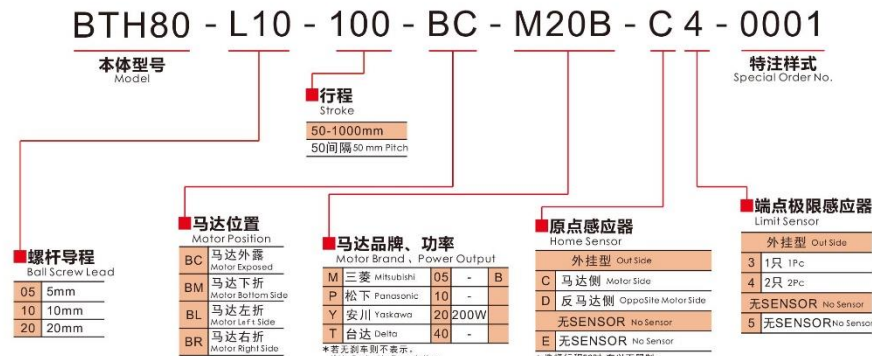
▶ 轨道内镶 Built-in Guideway ▶ 螺杆驱动 Ball Screw Drive



此图仅供参考, 出货规格详见尺寸图面
The picture is just for the reference, the actual dimensions on the drawing.

- 最大行程
Maximum Stroke 1000mm
- 最高速度
Maximum Speed 1000mm/s
- 马达容量
Motor Output 200W
- 滚珠螺杆
Ball Screw Ø16mm

型号表示方式 Ordering Method



服务热线: 0769-28686186

基本式样 Specification

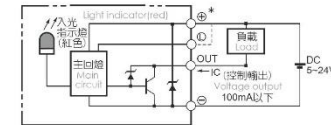
规格 Spec	位置重复精度 Repeatability (mm)	±0.01		
	螺杆导程 Ball Screw Lead (mm)	5	10	20
	最高速度 Maximum Speed (mm/s)	250	500	1000
	最大可重复量 Repeatability (K _z)	水平使用 Horizontal (K _z)	50	30
	垂直使用 Vertical (K _z)	15	8	3
	定格推力 Rated Thrust (N)	683	341	174
	标准行程 Stroke Pitch (mm)	50-1000mm/50间隔 50mm Pitch		
部品 Parts	AC伺服马达容量 AC Servo Motor Output (W)	200		
	滚珠螺杆外径 Ball Screw Ø (mm)	C7Ø16		
	联轴器 Coupling (mm)	10X14/11(注1)		
	原点感应器 Home Sensor	外挂 Outside	FF-U674(NPN)	

* 行程超过750mm时, 会产生螺杆共振, 此时请将速度调降。
When the stroke is over 750mm, the run-out of the ball screw will occur. Acceleration and deceleration value is set 0.2 second. we recommend to low down the working speed under this circumstances.
注1: 使用Panasonic: 200W马达时, 马达轴心为Ø11; 其它品牌, 马达轴心为Ø14.
Motor(200W) Shaft Diameter: Panasonic: 11mm; Other: 14mm.

容许负载力矩表 Allowable Overhang

水平安装 Horizontal Installation		A	B	C	壁挂安装 Wall Installation		A	B	C
导程 5 Lead	20kg	1560	153	237	导程 5 Lead	20kg	214	153	1435
	35kg	890	81	126		35kg	113	81	845
	50kg	550	53	82		50kg	74	53	506
导程 10 Lead	10kg	1730	286	412	导程 10 Lead	10kg	370	286	1400
	20kg	839	136	196		20kg	176	136	800
	30kg	541	86	124		30kg	112	86	495
导程 20 Lead	6kg	1213	403	493	导程 20 Lead	6kg	444	403	760
	9kg	800	264	323		9kg	292	264	277
	18kg	592	194	238		18kg	214	194	544

感应器接线图<原点及端点> Sensor Layout



静态容许负载惯量 Static Loading Moment

垂直安装 Vertical Installation		A	C
导程 5 Lead	10kg	331	331
	15kg	220	220
	-	-	-
导程 10 Lead	5kg	589	589
	8kg	368	368
	-	-	-
导程 20 Lead	2.5kg	935	935
	-	-	-
	-	-	-

* 力矩表所表示的数据, 代表重心。
The torque value in the chart indicates the center of gravity.
* 符合业界标准的正常规格下, 使用寿命为10000小时。
Operation life is 10,000h when the product is using under the specified conditions.
* 请勿使用无法使用标准规格, 如有需求请咨询我司业务。
Data information is not for ceiling-mount inverse use. Contact us for the details if you want to apply ceiling-mount inverse usage.

搭配伺服马达一览表 Suitable Motor Brand

品牌 Brand	马达记号 Mark	刹车有无 Brake	马达容量 Watt	电源电压 AC-Voltage	伺服马达型号 Motor Model	驱动器型号 Driver Model
三菱 Mitsubishi	M	无刹车(水平式样) No brake (Horizontal Type)	200	220	HG-KR23	MR-J4-20A
		有刹车(垂直式样) With Brake (Vertical Type)	200	220	HG-KR23B	MR-J4-20A
松下 Panasonic	P	无刹车(水平式样) No brake (Horizontal Type)	200	220	MSMD022G1U	MADHT1507
		有刹车(垂直式样) With Brake (Vertical Type)	200	220	MSMD022G1V	MADHT1507
台达 Delta	T	无刹车(水平式样) No brake (Horizontal Type)	200	220	ECMA-C20602ES	ASD-B2021-B
		有刹车(垂直式样) With Brake (Vertical Type)	200	220	ECMA-C20602FS	ASD-B2021-B

BTH80 单轴/1-axis

轨道内镶 Built-in Guideway 螺杆菌驱动 Ball Screw Drive



服务热线:0769-2868186

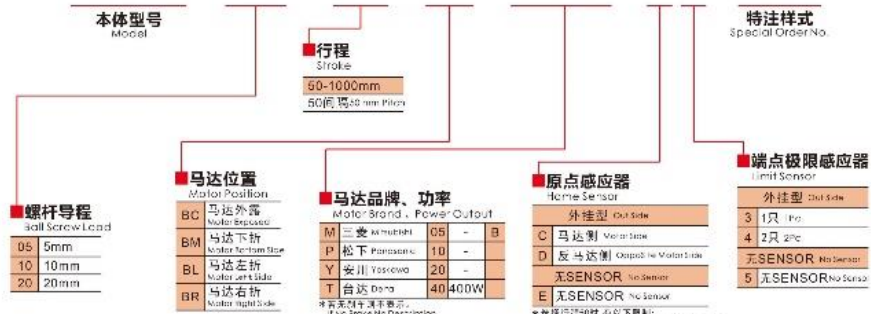


此图仅供参考, 出货规格详见尺寸图例
The picture is just for the reference. Please check the actual dimensions on the drawing.

最大行程 1000mm 最高速度 1000mm/s 马达容量 400W 滚珠螺杆菌 Ø16mm

型号表示方式 Ordering Method

BTH80 - L10 - 100 - BC - M40B - C4 - 0001



* 行程超过750mm, 会产生弹性误差, 此图仅供参考。
When the stroke is over 750mm, the accuracy of the calculation will about, we recommend to be done the accuracy check under the use machine.
* 马达加速/减速: 2g
Acceleration and deceleration value is set 0.2 second.

基本规格 Specification

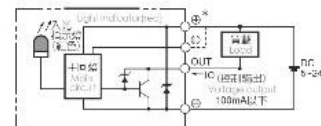
规格 Spec	位置重复精度 Repeatability (mm)	±0.01		
	螺杆菌行程 Ball Screw Lead (mm)	5	10	20
	最高速度 Maximum Speed (mm/s)	250	500	1000
	最大可搬重量 Load Capacity (kg)	水平使用 Horizontal Use	50	30
	垂直使用 Vertical Use	15	8	3
部品 Parts	额定推力 Rated Thrust (N)	1388	694	347
	标准行程 Stroke (mm)	50-1000mm/50间隔 50mm Pitch		
	伺服马达容量 AC Servo Motor Output (W)	400		
	滚珠螺杆菌外径 Ball Screw Ø (mm)	C7Ø16		
联轴器 Coupling (mm)	10X14			
原点感应器 Home Sensor	外挂 External	FF-UB74(NPN)		

* 行程超过750mm, 会产生弹性误差, 此图仅供参考。
When the stroke is over 750mm, the accuracy of the calculation will about, we recommend to be done the accuracy check under the use machine.
* 马达加速/减速: 2g
Acceleration and deceleration value is set 0.2 second.

容许负载力矩表 Allowable Overhang

水平安装 Horizontal	A	B	C	垂直安装 Vertical	A	B	C	
总长 5 (mm)	20kg	1500	153	237	20kg	214	153	1435
	35kg	800	81	126		113	81	845
	50kg	550	53	82		74	53	506
总长 10 (mm)	10kg	1730	286	412	10kg	370	286	1400
	20kg	839	136	195		176	136	800
	30kg	541	85	124		112	85	495
总长 20 (mm)	6kg	1213	403	493	6kg	444	403	760
	9kg	800	264	323		292	264	277
	18kg	592	194	238		214	194	544

感应器接线图<原点及端点> Sensor Layout



静态容许负载力矩表 Static Loading Moment

型号 Model	力矩 Torque (N·m)
NY	318
NP	318
NR	628

* 力矩表所示的力矩, 以重心为中心。
The torque value in the chart indicate the center of gravity.
* 符合负载力矩表的规格, 行程为4000mm。
Operation the 4000mm when the product being under the specific condition.
* 若有特殊要求, 请咨询销售, 如有需求, 请洽销售。
Data information is for calling us and we will be glad to provide the data if you would like to copy catalog, please inquire us.

搭配伺服马达一览表 Suitable Motor Brand

品牌 Brand	马达型号 Motor Model	刹车有无 Brake	马达容量 Motor Power (Watt)	电源电压 AC Voltage	伺服马达型号 Servo Motor Model	驱动器型号 Driver Model
三菱 Mitsubishi	M	无刹车(半式) No Brake (Half)	400	220	HG-KR43	MR-J4-40A
		有刹车(半式) With Brake (Half)	400	220	HG-KR43B	MR-J4-40A
		无刹车(全式) No Brake (Full)	400	220	MSMD042G1U	MADHT2510
		有刹车(全式) With Brake (Full)	400	220	MSMD042G1V	MADHT2510
松下 Panasonic	P	无刹车(半式) No Brake (Half)	400	220	ECMA-C20604ES	ASD-B20421-B
		有刹车(半式) With Brake (Half)	400	220	ECMA-C20604FS	ASD-B20421-B
台达 Delta	T	无刹车(半式) No Brake (Half)	400	220		
		有刹车(半式) With Brake (Half)	400	220		

BTH80 单轴/1-axis

▶ 轨道内镶 Built-in Guideway ▶ 螺杆驱动 Ball Screw Drive



服务热线:0769-28686186

马达外露/马达下折

Motor Exposed / Motor Bottom Side

BC 马达外露 Motor Exposed CAD图请至www.beartrace.cn下载

单位: Unit: mm

有效行程 Stroke	标准行程 Standard Trip										允许行程 Allow Trip									
Stroke	50	100	150	200	250	300	350	400	450	500	550	600	650	700	750	800	850	900	950	1000
L	328	378	428	478	528	578	628	678	728	778	828	878	928	978	1028	1078	1128	1178	1228	1278
A	50	100	50	100	50	100	50	100	50	100	50	100	50	100	50	100	50	100	50	100
M	1	1	2	2	3	3	4	4	5	5	6	7	7	8	8	9	9	10	10	10
N	8	8	8	8	10	10	12	12	14	14	16	16	18	18	20	20	22	22	24	24
P	50	100	100	200	250	300	400	400	600	600	800	800	1000	700	750	800	800	900	950	1000
KG	5.18	5.54	5.91	6.27	6.64	7	7.37	7.73	8.1	8.46	8.83	9.19	9.56	9.92	10.29	10.65	11.02	11.39	11.75	12.11

马达左折/马达右折

Motor Left Side / Motor Right Side

BL 马达左折 Motor Left Side CAD图请至www.beartrace.cn下载

单位: Unit: mm

有效行程 Stroke	标准行程 Standard Trip										允许行程 Allow Trip									
Stroke	50	100	150	200	250	300	350	400	450	500	550	600	650	700	750	800	850	900	950	1000
L	314.5	384.5	414.5	464.5	514.5	584.5	614.5	684.5	714.5	784.5	814.5	884.5	914.5	984.5	1014.5	1084.5	1114.5	1184.5	1214.5	1284.5
A	60	100	50	100	50	100	50	100	50	100	50	100	50	100	50	100	50	100	50	100
M	1	1	2	2	3	3	4	4	5	5	6	7	7	8	8	9	9	10	10	10
N	8	8	8	8	10	10	12	12	14	14	16	16	18	18	20	20	22	22	24	24
P	50	100	150	200	250	300	350	400	450	500	550	600	650	700	750	800	850	900	950	1000
KG	5.18	5.8	6.12	6.64	7.16	7.68	8.2	8.72	9.24	9.76	10.28	10.8	11.32	11.84	12.36	12.88	13.4	13.92	14.44	14.96

马达下折 Motor Bottom Side

BM 马达下折 Motor Bottom Side CAD图请至www.beartrace.cn下载

单位: Unit: mm

有效行程 Stroke	标准行程 Standard Trip										允许行程 Allow Trip									
Stroke	50	100	150	200	250	300	350	400	450	500	550	600	650	700	750	800	850	900	950	1000
L	314.5	384.5	414.5	484.5	514.5	584.5	614.5	684.5	714.5	784.5	814.5	884.5	914.5	984.5	1014.5	1084.5	1114.5	1184.5	1214.5	1284.5
A	50	100	50	100	50	100	50	100	50	100	50	100	50	100	50	100	50	100	50	100
M	0	0	1	1	2	2	3	3	4	4	5	5	6	6	7	7	8	8	9	9
N	4	4	8	8	8	8	10	10	12	12	14	14	16	16	18	18	20	20	22	24
P	50	100	100	200	250	300	400	400	600	600	800	800	1000	700	750	800	800	900	950	1000
KG	5.18	5.6	6.12	6.64	7.16	7.68	8.2	8.72	9.24	9.76	10.28	10.8	11.32	11.84	12.36	12.88	13.4	13.92	14.44	14.96

马达右折 Motor Right Side

BR 马达右折 Motor Right Side CAD图请至www.beartrace.cn下载

单位: Unit: mm

有效行程 Stroke	标准行程 Standard Trip										允许行程 Allow Trip									
Stroke	50	100	150	200	250	300	350	400	450	500	550	600	650	700	750	800	850	900	950	1000
L	314.5	384.5	414.5	464.5	514.5	584.5	614.5	684.5	714.5	784.5	814.5	884.5	914.5	984.5	1014.5	1084.5	1114.5	1184.5	1214.5	1284.5
A	60	100	50	100	50	100	50	100	50	100	50	100	50	100	50	100	50	100	50	100
M	1	1	2	2	3	3	4	4	5	5	6	7	7	8	8	9	9	10	10	10
N	6	6	8	8	10	10	12	12	14	14	16	16	18	18	20	20	22	22	24	24
P	50	100	150	200	250	300	350	400	450	500	550	600	650	700	750	800	850	900	950	1000
KG	5.18	5.8	6.12	6.64	7.16	7.68	8.2	8.72	9.24	9.76	10.28	10.8	11.32	11.84	12.36	12.88	13.4	13.92	14.44	14.96